

■ Lekis pro Windows - změny k 1. 1. 2019

V souvislosti s legislativními změnami dochází k 1. 1. 2019 v LpW (od verze 2019.1.1.4 a vyšší) k následujícím úpravám:

1. Změna vykazování signálního výkonu

- Změna konfigurace (v noci z 31. 12. 2018 na 1. 1. 2019 bude provedena automatická změna v konfiguraci)
- Signální výkon ve výdeji
- Signální výkon v duplikátech

2. Změna maximálních přírážek

- Změna konfigurace (v noci z 31. 12. 2018 na 1. 1. 2019 bude provedena automatická změna v konfiguraci)
- Přecenění skladových zásob

3. Aktualizace číselníku Taxy laborum

- Aktualizace hodnot v číselníku (v noci z 31. 12. 2018 na 1. 1. 2019 bude provedena automatická aktualizace číselníku TL)
- Nový číselník TL – sazby

■ Signální výkon

Vyhláškou MZ č. 201/2018 Sb. o stanovení hodnot bodu, výše úhrad hrazených služeb a regulačních omezení pro rok 2019 dochází ke změně ve **výši signálního výkonu** (dále jen „SiV“) na **14 Kč**. (§ 19). Dále se novelou vyhlášky č. 134/1998 Sb., kterou se vydává seznam zdravotních výkonů s bodovými hodnotami, ve znění pozdějších předpisů, mění v kapitole 999, univerzální mezioborové výkony, **výklad výkonu č. 09552 – Signální výkon výdeje jednoho druhu léčivého přípravku, základní dispensace a související administrativa**. SiV tedy již nebude vykazován k receptu, ale k položce receptu. K tomuto výkonu je vyhláškou stanoveno následující:

09552 – Signální výkon výdeje jednoho druhu léčivého přípravku, základní dispensace a související administrativa

Vykazuje se současně s vydáním jednoho druhu léčivého přípravku nebo potraviny pro zvláštní lékařské účely, plně či částečně hrazené z veřejného zdravotního pojištění, pojištěnci za základní odbornou dispenzační práci farmaceuta při výdeji a současně za administrativu spojenou s výdejem. V případě předepsání většího počtu balení jednoho druhu léčivého přípravku, kdy farmaceut není s ohledem na skladové zásoby schopen vydat celý počet předepsaných balení a pořizuje výpis z receptu pro možnost vyzvednutí v jiné lékárně, platí, že signální výkon vykáže jen první poskytovatel lékárenské péče. Pokud je předepsán léčivý přípravek s určitým obsahem léčivé látky a farmaceut jej zamění za stejný druh složený ze dvou položek s rozdílným (nižším) obsahem léčivé látky (může jít i o 2 různé kódy léčivého přípravku), které v součtu vyhovují předepsané síle účinné látky, jedná se v tomto případě o vydání stále jednoho druhu léčivého přípravku, a tudíž lze výkon vykázat pouze 1krát.

! Změna výše signálního výkonu na 14 Kč a změna výběru k položce receptu bude v LpW v noci z 31. 12. 2018 na 1. 1. 2019 **automaticky provedena**.

! **Zdůrazňujeme, že je potřeba před prvním lednovým výdejem nastavení zkontrolovat.**

■ Doporučení před koncem roku 2018

Před aplikací změn doporučujeme provést k 31. 12. 2018 úplnou **retaxaci** všech dokladů, aby po 1. 1. 2018, kdy se změní výše SiV na 14,- Kč a SiV bude k položce receptu, nedocházelo k editaci původních dokladů, kde byla výše signálního výkonu 13,- Kč a signální výkon se vybíral k receptu.

■ Kontrola nastavení změn

V menu **NÁSTROJE/KONFIGURACE/GLOBÁLNÍ/MAXIMÁLNÍ PŘÍRÁŽKY** najdete nastavení vztahující se k SiV:

Zde je třeba před první lednovým výdejem zkontrolovat, zda je hodnota signálního výkonu **14 Kč** a zda je signální výkon nastaven **k položce receptu**.

Dále je zde možné nastavit tisk položky se SiV na účtenku a upravit, zda se má sazba DPH SiV určit dle položek výdeje (takto by to mělo být dle platné legislativy) nebo ze skladové karty SiV.

📄 Skladová karta SiV je mezi speciálními skladovými kartami v modulu Sklad. V menu Zobrazit zvolíte Speciální skladové karty a kartu SiV si vyfiltrujete.

■ Výdejní místo

Nastavením výběru SiV k položce receptu bude nyní SiV vykazován současně s vydáním jednoho druhu hrazeného přípravku. Budou-li se tedy vydávat 2 druhy LP na recept, bude zde SiV automaticky vykázan 2x. Bude-li se vydávat více ks jednoho druhu hrazeného přípravku objeví se automaticky položka SiV k tomuto přípravku jednou.

Výdej 20.12.2018

111 VZP

ČP

IČZ 54

/172259

Částečný recept

Sleva z doplatku

Limit

Omezení:

SiV X - Vykazovat

Úhr. ZP - Základní

Záměna - Zá Dg

Opak. rp.

Označ.

Revizní l.

Speciál

<65 NC Nulová úhr.

NeznáméPoj RNeRp

SÚKL	D	Z	R	H	ks	Zboží	PC/ks	Úhrada	Doplatek	Zap. d.
0062051					1,00	Duomox 750 tbl.20x750mg	103,50	77,80	25,70	0,00
0062051					1,00	Signální výkon	14,00	14,00	0,00	0,00
0094959					2,00	ACCUPRO 10 POR TBL FLM 3	65,00	18,40	111,60	111,60
0094959					1,00	Signální výkon	14,00	14,00	0,00	0,00

skl 108,00 Obj 0

124,20 137,30 111,60

📄 Kód SiV uvedený ve sloupci SÚKL určuje ke které položce (ke kterému LP) na receptu patří.

Defaultní nastavení pro účtování SiV na výdejním místě, tedy volba „X - Vykazovat“ se nemění. Stejně tak jako možnost vypnout uplatňování SiV před vydáním přípravku, což je možné volbou „Nevykazovat“ v poli SiV, viz obrázek:

Výdej 20.12.2018

111 VZP

ČP

IČZ 54

/173875

Částečný recept

Sleva z doplatku

Opak. rp.

Označ.

Revizní l.

Speciál

SiV X - Vykazovat

Úhr. ZP X - Vykazovat

Záměna - Zá Dg

V momentě, kdy dojde k překročení maximálního limitu pro proplacení SiV a pojišťovna lékárně už SiV neproplatí, je v LpW možné vypnout vykazování SiV na pojišťovnu. V menu **ČÍSELNÍKY/SEZNAMY/ZDRAVOTNÍ POJIŠŤOVNY** vyhledáte příslušnou pojišťovnu a na záložce „Pojišťovna“ zneaktivíte volbu „*Signální výkon při výdeji na hrazený RP*“. Následně je zde možné zneaktivnit fakturaci SiV a to volbou „*Fakturovat SiV*“.

Zdravotní pojišťovna - VZP

Uložit Storno

Obecné Pojišťovna Adresy Kontakt Účty Dodací podmínky Portál ZP

Kód pojišťovny 111

Čárový kód

IČZ lékárny

IČZ lékárny pro PZT

Splatnost faktury 0

Nulové úhrady

Používat bankovní účet zadaný u pojišťovny

Exportovat výdeje do centrálního úložiště

Použít větu komunikačního rozhraní při exportu Fdávek

Signální výkon při výdeji na hrazený RP

Fakturovat SiV

Hradí za vojáka v činné službě

Služba pro přidělování čísel faktur

Používat službu pro přidělování čísel faktur

Url pro získání dalšího čísla

Url pro získání dalšího čísla a jeho potvrzení

■ Retaxace

V retaxaci je nyní SiV rozepsán také po položkách:

Výdej na recept

Uložit Storno Uložit a další
Objednat Složení IPL Opakovací Částečný AISLP

Číslo dokladu: 26547 Vydej: 20.12.2018 Dávka:
Zdravotní pojišťovna: 111 ČP: IČZ: 54 IČZ d.: 54 SIV: X - Vykazovat

Druh poj.: Neznámé Označení dokladu

SÚKL	D	Z	R	ks	Přípravek	PC/ks	Úhrada/ks	Doplatek/ks	Zap. d./ks	Diag.
0062051				1,00	Duomox 750 tbl.20x750mg	103,50	77,80	25,70	0,00	
0062051				1,00	Signální výkon	14,00	14,00	0,00	0,00	
0094959				2,00	ACCUPRO 10 POR TBL FLM 30X10MG	65,00	18,40	111,60	55,80	
0094959				1,00	Signální výkon	14,00	14,00	0,00	0,00	
Celkem						261,50	124,20	137,30		

LEK13 (CUS) Pacient
Stav hlášení: Doklad nebyl zařazen do fronty Specifikace IČZ: IČZ lékaře
CUS Guid: 59d13e32-d332-4f0e-9f56-16b6c1a987de
Chyba CUS:

■ Předávání pojišťovnam

V předávání pojišťovnam jsou na dokladech následující informace ohledně výběru SiV:

The screenshot shows the 'Recept' application window. At the top, there are navigation buttons: 'Uložit' (Save), 'Storno' (Cancel), and 'Uložit a další' (Save and next). Below are various input fields for receipt details:

- Číslo dávky: 10
- Verze číselníku: 1011
- Pořadové číslo: 2
- Číslo originálu: 26 541
- Datum likvidace: 20. 12. 2018
- Číslo originálu: 26 541
- Datum vydání: 20. 12. 2018
- Číslo originálu: 26 541
- Datum vystavení: 20. 12. 2018
- Druh pojištění: Neznámé
- Id eReceptu: (empty)
- Id výdeje eReceptu: (empty)

Below these are fields for insurance details:

- Číslo pojištěnce: (empty) - Číslo pojištěnce není vyplněno
- IČZ lékaře: 54 - IČZ není uloženo v číselníku lékařů
- IČZ dop. lékaře: (empty) - Kód lékaře není vyplněn

The 'Signální výkon' section is highlighted with a red box:

- Signální výkon: D - SiV obě položky
- Úhrada SiV: 28,00
- DPH SiV: 10,0%

The 'Položky' section contains a table of items:

H	V	L	P	Množství	Úhrada	Celkem	DPH
1	0062053	DUOMOX 375 TBL SUS 20X375MG		1,00	51,80	51,80	10,0%
			<input checked="" type="checkbox"/> SiV	Započ. d.	0,00	0,00	PC s DPH 73,90
1	0203002	ADVANTAN MASTNÝ KRÉM CRM 15GMX1MG/GM		1,00	47,40	47,40	10,0%
			<input checked="" type="checkbox"/> SiV	Započ. d.	29,67	29,67	PC s DPH 78,20

At the bottom, the total amount is shown: Součet za doklad 127,20.

Needitovatelné pole – na obrázku „D – SiV obě položky“ informuje o tom, zda a pro kolik položek je SiV vykazován. Může nabývat 4 hodnot:

- A – bez SiV (k žádné položce receptu není vykazován SiV)
- B – SiV 1. položka (SiV je vykazován k první položce receptu, u druhé položky není)
- C – SiV 2. položka (SiV je vykazován k druhé položce receptu, u první položky není)
- D – SiV obě položky (SiV je vykazován pro obě položky receptu)

Vykazování SiV zde můžete změnit volbou „SiV“ u položky.

V návaznosti na to, jak je SiV vykazován je vyplněna „Úhrada SiV“ (0,- Kč; 14,- Kč; 28,- Kč) a „DPH SiV“ (je-li u položek receptu rozdílná sazba DPH, je zde uvedeno „Kombi/nespec.“ a znamená to, že pro jeden SiV je sazba DPH jiná než pro druhý vykazovaný SiV).

■ Změna maximálních přírážek a Taxy laborum

Od 1. 1. 2019 vstupuje v účinnost [Cenový předpis](#) 1/2019/FAR MZ ze dne 12. 12. 2018, o regulaci cen léčivých přípravků a potravin pro zvláštní lékařské účely (dále jen „Předpis“). Tímto Předpisem se snižuje degresivní přírážka pro dvě nejvyšší pásma. V pásmu 7 (5 000,01 – 10 000,00) se sazba snižuje z 6 % na **4 %** a nápočet se mění na **658,- Kč**, v pásmu 8 (10 000,01 – 9 999 999,00) se sazba snižuje ze 4 % na **2 %** a nápočet se mění na **858,- Kč**. Dále se mění celý **číselník taxy laborum** – dochází k navýšení hodnot o 25%.

! Degresivní přírážka bude v globální konfiguraci (pro HVLP a registrované) v noci z 31. 12. 2018 na 1. 1. 2019 **automaticky změněna**. Stejně tak nový číselník Taxy laborum bude poslán a naimportován do LpW.

! **Na lékárně je zkontrolovat si před prvním lednovým výdejem** správné nastavení v LpW a **ručně si přecenit skladové karty spadající do měněných pásem, pokud takové LP jsou v lékárně aktuálně skladem.**

■ Kontrola nastavení v LpW

■ Maximální přírážky

V menu **NÁSTROJE/KONFIGURACE/GLOBÁLNÍ/MAXIMÁLNÍ PŘÍRÁŽKY** najdete nastavení degresivních přírážek:

The screenshot shows the 'Konfigurace' window with the 'Globální' tab selected. The 'Maximální přírážky' section is active, showing a table of variable discounts. The 'Typ skladové karty' is set to 'HVLP'. The table below shows the discount rates for different price ranges.

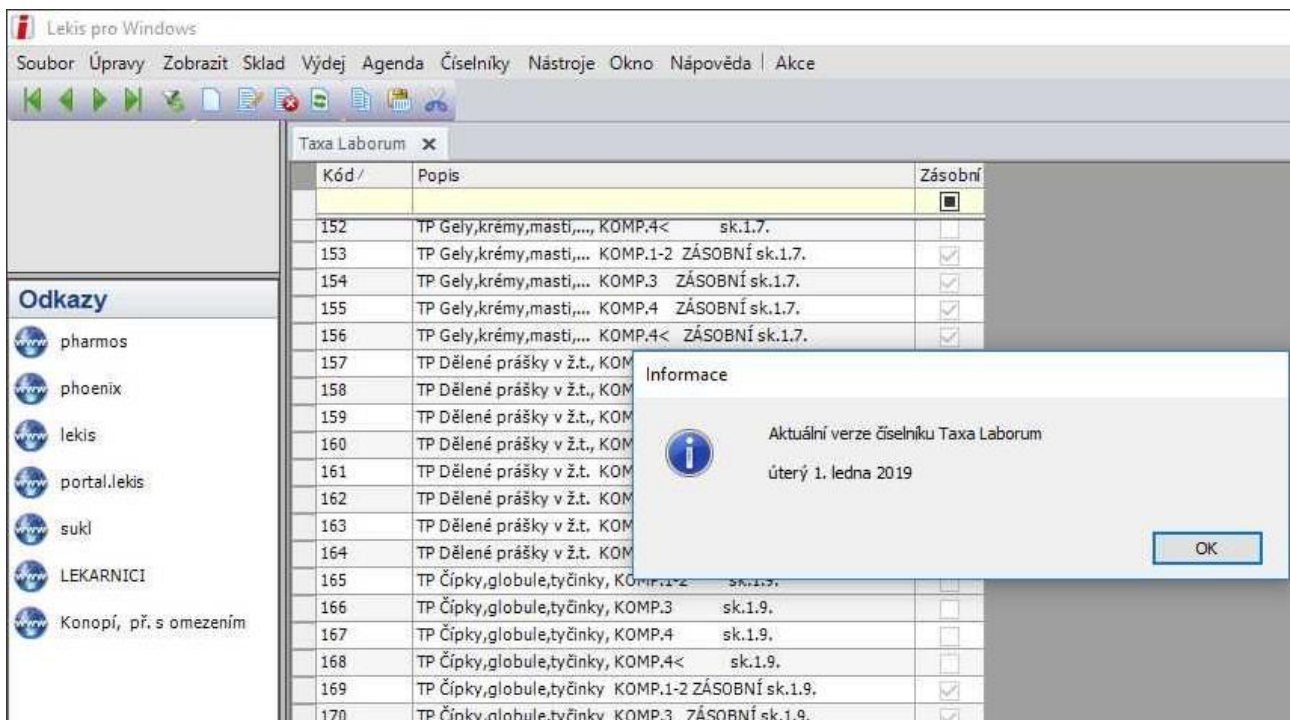
Od částky	Pevná část	Přírážka (%)
0,00	0,00	37,00
150,01	6,00	33,00
300,01	33,00	24,00
500,01	53,00	20,00
1000,01	83,00	17,00
2500,01	158,00	14,00
5000,01	658,00	4,00
10000,01	858,00	2,00

Below the table, the formula for calculating the price including VAT is shown: $VC + (VC * \text{přírážka}) / 100 + \text{pevná část}$.

Prvních 6 pásem zůstává beze změny, mění se poslední dvě pásma. Tyto je třeba zkontrolovat pro typ skladové karty HVLP a registrované.

Taxa laborum

V menu **ČÍSELNÍKY/OSTATNÍ ČÍSELNÍKY/TAXA LABORUM** je možné ověřit verzi číselníku. Verzi najdete v lokálním menu **AKCE/VERZE ČÍSELNÍKU**. V příloze č. 1 tohoto návodu najdete část Předpisu, dle které je možné nové sazby číselníku TL zkontrolovat.

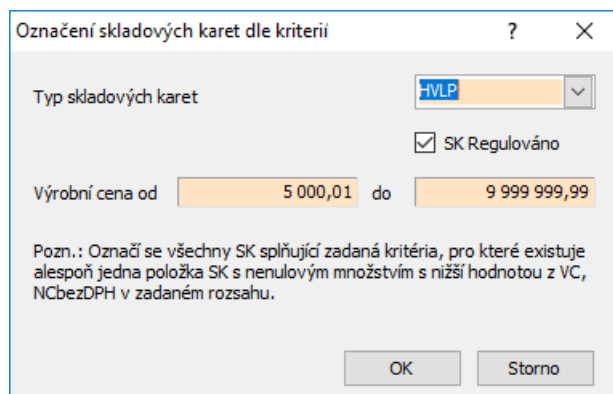


Přecenění skladových karet spadajících do měněných pásem

Máte-li skladové karty spadající do měněných pásem skladem, je třeba provést jejich přecenění. Přecenění je možné provést dvěma kroky:

1. Označení skladových karet

V modulu Sklad najdete v menu **SKLADOVÉ KARTY/PŘECENĚNÍ/OZNAČENÍ SKLADOVÝCH KARET** novou funkci pro označení skladových karet dle zadaných kritérií. Zde potvrdíte označení skladových karet spadajících do pásma 7 a 8 – tedy regulované HVLP s nižší hodnotou z výrobní ceny nebo nákupní ceny bez DPH v rozsahu od 5 000,01 Kč do 9 999 999,00 Kč.



☰ Před označením skladových karet dle zadaných kritérií se všechny karty automaticky odznačí. Označování není tedy potřeba dělat ručně.

☰ Označené skladové karty je následně možné pro kontrolu zobrazit v modulu Sklad. Jednoduše si tyto karty vyfiltrujete – ve sloupci „V“ (Vybráno) vyberete příznak „fajfky - zaškrtnutí“:

V	SÚKL	O	A	Z	Z	HL	Název	Množství	Rezervová	Vol	Typ SK	R	Si	CML
<input checked="" type="checkbox"/>	0028397						AVASTIN 25 MG/ML INF CNC SOL 1X16MLX25MG/M	10,00	0,00	<input type="checkbox"/>	HVLP	<input checked="" type="checkbox"/>	<input type="checkbox"/>	

2. Přecenění

Vybrané skladové karty je poté potřeba přecenit. Volba pro přecenění se nachází v menu **SKLADOVÉ KARTY/PŘECENĚNÍ/PŘECENĚNÍ OZNAČENÝCH SKLADOVÝCH KARET**. Otevře se okno, ve kterém je třeba vybrat záložku přecenění „Dle GP“ a zde zaškrtnout „Pouze nenulové položky vybraných skladových karet“.

Pro kontrolu dole v okně vidíte počet položek/ karet vybraných k přecenění. Přecenění potvrdíte tlačítkem „OK“.

Přecenění
✕

Změna výše sazeb DPH
Dopočet výrobní ceny
Změna zařazení do sazby DPH

Vlastní
Dle DNC
Dle maximálních PC
Dle GP
Dle stálé PC či IP
Zaokrouhlením PC

Přecenění podle nastavených globálních přírážek pro označené skladové karty. Nová prodejní cena se stanovuje stejným způsobem jako při příjmu zboží na sklad s přihlédnutím k níže uvedeným nastavením.

Pouze nenulové položky vybraných skladových karet
(při nezaškrtnutí se upraví všechny položky)

Pro vybrané skladové karty, které mají uvedenu stálou cenu , upravit prodejní cenu podle stálé ceny (PC = Stálá cena)
(jinak se upraví podle globálních přírážek)

Pro vybrané skladové karty, které mají uvedenu individuální přírážku, prodejní cenu upravit podle individuální přírážky
(při nezaškrtnutí se upraví dle globálních přírážek)

Použitý sklad: <všechny sklady>

Počet položek / karet vybraných k přecenění: 1 1


Dle GP:

0 %

OK
Storno


Objeví se informace o tom, že bylo vytvořeno přecenění a že je třeba jej zapsat na sklad. A následně dotaz, zda chcete přecenění zapsat na sklad nebo nejprve zkontrolovat v seznamu přecenění.

Informace

 Bylo vytvořeno přecenění.
Aby se projevilo, je třeba jej zapsat na sklad.

Příště nezobrazovat

Dotaz ✕

 Má být přecenění zapsáno na sklad?

Příště nezobrazovat

Zvolíte-li „*Otevřít seznam*“ je třeba po provedené kontrole zapsat přecenění na sklad. Volbu najdete v lokálním menu **PŘECENĚNÍ/ZAPSAT NA SKLAD.**

Datum	Stav přecenění	Poznámka	Založil	Počet SK	PC původn	PC nové	# /	Datum uko	Počet polo	P
03.10.2018	Uzamčeno	Inverzní přecenění k ID 2898.	_ Lekis _	1716	6702 503,	6708 553,	2899		38727	✓
17.12.2018	Probíhající	Dle GP	Musilová	1	312 470,0	289 938,0	2904		1	■

Název	Rozdíl	Nová	Původní	SUKL	>>DPH	DPH>>	SSK	# /	P
AVASTIN 25 MG/ML INF CNC SOL 1X16MLX25MG/ML	-22 532,00	289 938,0	312 470,0	0028397	10,0%	10,0%	1	175688	■

Máte-li v lokální konfiguraci nastavené kontroly na výdeji můžete být systémem LpW při výdeji upozorněni na překročení aktuální maximální degresivní přírážky. Nastavení najdete v menu **NÁSTROJE/KONFIGURACE/LOKÁLNÍ/NASTAVENÍ KONTROL.**

Konfigurace ✕

Uložit Storno Hledat

Globální **Lokální** Uživatelská

- Systémové nastavení
- Základní nastavení
- Nastavení výdejů
- Nastavení kontrol**
- Nastavení periférií
- Nastavení interakcí
- Nastavení filtrů

Oznamovat

Oznamovat délku expirace od DNES + xxx dní

Oznamovat neprázdné preskripční omezení a nabídnout možnost nulové úhrady

Oznamovat Překročení maximální cen u LP

Oznamovat překročení maximálních cen pro SK s maximální VC se změnou mladší 3 měsíce

- I při výdeji ATB sirupů
- Při výdeji ATB sirupů nekontrolovat překročení DNC

Oznamovat překročení maximálních cen pro SK s maximální VC se změnou starší 3 měsíce

- I při výdeji ATB sirupů
- Při výdeji ATB sirupů nekontrolovat překročení DNC

Oznamovat překročení maximálních cen pro SK bez maximální VC

Oznamovat překročení degresivní přírážky

Příloha č. 1

1. SKUPINY SAZBY TAXY LABORUM

Skupina 1.1. PŘÍPRAVA TEKUTÝCH LÉČIVÝCH PŘÍPRAVKŮ SMÍSENÍM

Rozsah		Jednotky	Taxa laborum (v Kč) pro počet komponent:			
Od:	Do:		2	3	4	více než 4
0	30	g	60,25	63,79	67,34	74,43
31	50	g	61,43	64,98	68,51	75,60
51	100	g	63,79	67,34	70,88	77,96
101	200	g	67,34	70,88	74,43	81,51
201	300	g	70,88	74,43	77,96	85,05
301	500	g	77,96	81,51	85,05	92,14
501	700	g	88,60	92,14	95,69	102,78
701	1000	g	99,23	102,78	106,31	113,40
1001	3000	g	118,13	121,68	125,21	132,30
3001	5000	g	141,75	145,30	148,84	155,93
5001	7000	g	171,29	174,83	178,38	185,46
7001	10000	g	200,81	204,36	207,90	214,99

POZNÁMKA:

Taxa je určena pro přípravu roztoků pro vnitřní a vnější použití, parenterálních roztoků, případně očních, nosních a ušních kapek nebo zásobních roztoků.

Skupina 1.2. PŘÍPRAVA TEKUTÝCH LÉČIVÝCH PŘÍPRAVKŮ ROZPOUŠTĚNÍM

Rozsah		Jednotky	Taxa laborum (v Kč) pro počet komponent:			
Od:	Do:		1 -2	3	4	více než 4
0	30	g	82,69	89,78	96,86	111,04
31	50	g	86,24	93,33	100,41	114,59
51	100	g	89,78	96,86	103,95	118,13
101	200	g	96,86	103,95	111,04	125,21
201	300	g	102,78	109,86	116,95	131,13
301	500	g	114,59	121,68	128,76	142,94
501	700	g	128,76	135,85	142,94	157,11
701	1000	g	142,94	150,03	157,11	171,29
1001	3000	g	165,38	172,46	179,55	193,73
3001	5000	g	189,00	196,09	203,18	217,35
5001	7000	g	220,90	227,99	235,08	249,25
7001	10000	g	253,98	261,06	268,15	282,33

POZNÁMKA:

Taxa je určena pro přípravu roztoků pro vnitřní a vnější použití, parenterálních roztoků, případně očních, nosních a ušních kapek nebo zásobních roztoků; a to včetně filtrace.

Skupina 1.3. PŘÍPRAVA EMULZÍ, SUSPENZÍ, SIRUPŮ, NÁLEVŮ A ODVARŮ

Rozsah		Jednotky	Taxa laborum (v Kč) pro počet komponent:			
Od:	Do:		1 - 2	3	4	více než 4
0	30	g	108,68	115,76	122,85	137,03
31	50	g	113,40	120,49	127,58	141,75
51	100	g	118,13	125,21	132,30	146,48
101	200	g	122,85	129,94	137,03	151,20
201	300	g	141,75	148,84	155,93	170,10
301	500	g	177,19	184,28	191,36	205,54
501	700	g	248,06	255,15	262,24	276,41
701	1000	g	337,84	344,93	352,01	366,19
1001	3000	g	431,16	438,25	445,34	459,51
3001	5000	g	513,85	520,94	528,03	542,20
5001	7000	g	614,25	621,34	628,43	642,60
7001	10000	g	709,94	717,03	724,11	738,29

Skupina 1.4. PŘÍPRAVA ČAJOVÝCH SMĚSÍ A HRUBÝCH PRACHŮ

Rozsah		Jednotky	Taxa laborum (v Kč) pro počet komponent:			
Od:	Do:		1 - 2	3	4	více než 4
0	30	g	47,25	54,34	61,43	75,60
31	50	g	49,61	56,70	63,79	77,96
51	100	g	55,53	62,61	69,70	83,88
101	200	g	64,98	72,06	79,15	93,33
201	300	g	76,79	83,88	90,96	105,14
301	500	g	94,50	101,59	108,68	122,85
501	700	g	129,94	137,03	144,11	158,29
701	1000	g	168,93	176,01	183,10	197,28
1001	3000	g	238,61	245,70	252,79	266,96
3001	5000	g	301,23	308,31	315,40	329,58
5001	7000	g	378,00	385,09	392,18	406,35
7001	10000	g	454,79	461,88	468,96	483,14

Skupina 1.5. PŘÍPRAVA JEMNÝCH PRACHŮ VČETNĚ PROSÍVÁNÍ

Rozsah		Jednotky	Taxa laborum (v Kč) pro počet komponent:			
Od:	Do:		1 - 2	3	4	více než 4
0	30	g	80,33	87,41	94,50	108,68
31	50	g	81,51	88,60	95,69	109,86
51	100	g	83,88	90,96	98,05	112,23
101	200	g	108,68	115,76	122,85	137,03
201	300	g	133,49	140,58	147,66	161,84
301	500	g	178,38	185,46	192,55	206,73
501	700	g	230,35	237,44	244,53	258,70

701	1000	g	277,60	284,69	291,78	305,95
1001	3000	g	322,49	329,58	336,66	350,84
3001	5000	g	367,38	374,46	381,55	395,73
5001	7000	g	416,99	424,08	431,16	445,34
7001	10000	g	466,60	473,69	480,78	494,95

POZNÁMKA:

Taxa je určena pro přípravu jemných prachů, eventuálně triturací.

Skupina 1.6. PŘÍPRAVA GRANULÁTŮ

Rozsah		Jednotky	Taxa laborum (v Kč) pro počet komponent:			
Od:	Do:		1 - 2	3	4	více než 4
0	30	g	118,13	125,21	132,30	146,48
31	50	g	121,68	128,76	135,85	150,03
51	100	g	132,30	139,39	146,48	160,65
101	200	g	150,03	157,11	164,20	178,38
201	300	g	203,18	210,26	217,35	231,53
301	500	g	256,34	263,43	270,51	284,69
501	700	g	307,13	314,21	321,30	335,48
701	1000	g	366,19	373,28	380,36	394,54
1001	3000	g	422,89	429,98	437,06	451,24
3001	5000	g	472,50	479,59	486,68	500,85
5001	7000	g	531,56	538,65	545,74	559,91
7001	10000	g	590,63	597,71	604,80	618,98

Skupina 1.7. PŘÍPRAVA GELŮ, KRÉMŮ, MASTÍ A PAST

Rozsah		Jednotky	Taxa laborum (v Kč) pro počet komponent:			
Od:	Do:		1 - 2	3	4	více než 4
0	30	g	101,59	108,68	115,76	129,94
31	50	g	105,14	112,23	119,31	133,49
51	100	g	114,59	121,68	128,76	142,94
101	200	g	133,49	140,58	147,66	161,84
201	300	g	151,20	158,29	165,38	179,55
301	500	g	206,73	213,81	220,90	235,08
501	700	g	259,88	266,96	274,05	288,23
701	1000	g	350,84	357,93	365,01	379,19
1001	3000	g	435,89	442,98	450,06	464,24
3001	5000	g	517,39	524,48	531,56	545,74
5001	7000	g	604,80	611,89	618,98	633,15
7001	10000	g	709,94	717,03	724,11	738,29

POZNÁMKA:

Taxa je určena pro přípravu polotuhých nedělených lékových forem jako jsou gely, krémy, masti, oční masti a pasty, eventuálně jejich triturance.

Skupina 1.8. PŘÍPRAVA DĚLENÝCH PRAŠKŮ V ŽELATINOVÝCH TOBOLKÁCH

Rozsah		Jednotky	Taxa laborum (v Kč) pro počet komponent:			
Od:	Do:		1 - 2	3	4	více než 4
0	10	ks	141,75	148,84	155,93	170,10
11	20	ks	166,56	173,65	180,74	194,91
21	30	ks	186,64	193,73	200,81	214,99
31	60	ks	233,89	240,98	248,06	262,24
61	100	ks	277,60	284,69	291,78	305,95
101	150	ks	330,75	337,84	344,93	359,10
151	200	ks	433,53	440,61	447,70	461,88
201	300	ks	533,93	541,01	548,10	562,28
301	400	ks	673,31	680,40	687,49	701,67
401	500	ks	803,25	810,34	817,43	831,60
501	600	ks	1007,61	1014,70	1021,79	1035,96
601	800	ks	1242,68	1249,76	1256,85	1271,03
801	1000	ks	1567,53	1574,61	1581,70	1595,88

Skupina 1.9. PŘÍPRAVA ČÍPKŮ, GLOBULÍ, TYČINEK

Rozsah		Jednotky	Taxa laborum (v Kč) pro počet komponent:			
Od:	Do:		1 - 2	3	4	více než 4
0	10	ks	168,93	176,01	183,10	197,28
11	20	ks	220,90	227,99	235,08	249,25
21	30	ks	252,79	259,88	266,96	281,14
31	60	ks	334,30	341,39	348,48	362,65
61	100	ks	435,89	442,98	450,06	464,24
101	150	ks	519,75	526,84	533,93	548,10
151	200	ks	701,66	708,75	715,84	730,01
201	300	ks	897,75	904,84	911,93	926,10
301	400	ks	1090,30	1097,39	1104,48	1118,65
401	500	ks	1441,13	1448,21	1455,30	1469,48
501	600	ks	1855,75	1862,84	1869,93	1884,10
601	800	ks	2657,81	2664,90	2671,99	2686,16
801	1000	ks	3638,25	3645,34	3652,43	3666,60

Skupina 1.10. PŘÍPRAVA ŽVÝKAČEK

Rozsah		Jednotky	Taxa laborum (v Kč) pro počet komponent:			
Od:	Do:		1 - 2	3	4	více než 4
0	10	ks	166,56	173,65	180,74	194,91
11	20	ks	198,45	205,54	212,63	226,80
21	30	ks	214,99	222,08	229,16	243,34
31	60	ks	259,88	266,96	274,05	288,23
61	100	ks	297,68	304,76	311,85	326,03

101	150	ks	356,74	363,83	370,91	385,09
151	200	ks	455,96	463,05	470,14	484,31
201	300	ks	526,84	533,93	541,01	555,19
301	400	ks	614,25	621,34	628,43	642,60
401	500	ks	734,74	741,83	748,91	763,088
501	600	ks	939,10	946,19	953,28	967,45
601	800	ks	1230,86	1237,95	1245,04	1259,21
801	1000	ks	1760,06	1767,15	1774,24	1788,41

Skupina 1.11. DISPENZACE

Jednotka	Taxa laborum: (v Kč)
ks	21,25

POZNÁMKA:

Taxa je určena k navažování, rozvažování a rozplňování léčivých látek a připravovaných léčivých přípravků.

Skupina 1.12. ÚPRAVA ŘEDĚNÍM PŘÍPRAVKŮ PŘED DISPENZACÍ

Jednotka	Taxa laborum: (v Kč)
ks	21,25

POZNÁMKA:

Taxa je určena k úpravě registrovaných léčivých přípravků ředěním.

2. SKUPINY SAZBY TAXY LABORUM ZA DALŠÍ SPECIÁLNÍ PRÁCE

Skupina 2.1. PŘÍPRAVA OBALŮ

2.1.1. PŘÍPRAVA ČISTÝCH OBALŮ

Rozsah		Jednotky	Taxa laborum : (v Kč)
Od:	Do:		
1	1	ks	3,88

POZNÁMKA:

Taxa je určena pro přípravu čistých obalů v lékárně, pokud nejsou při přípravě používány čisté obaly již dodané velkodistribucí.

2.1.2. PŘÍPRAVA STERILNÍCH OBALŮ

Rozsah		Jednotky	Taxa laborum :
Od:	Do:		(v Kč)
1	1	ks	11,63

POZNÁMKA:

Taxa je určena pro přípravu sterilních obalů v lékárně, pokud nejsou při přípravě používány sterilní obaly již dodané velkodistribucí. Používá se pouze u připravovaných léčivých přípravků, u kterých se vyžaduje sterilita.

Skupina 2.2. PŘÍPRAVA POMŮCEK PRO PŘÍPRAVU

2.2.1. POMŮCKY PRO PŘÍPRAVU TEKUTÝCH LÉČIVÝCH PŘÍPRAVKŮ

Rozsah		Jednotky	Taxa laborum :
Od:	Do:		(v Kč)
1	1	soubor	11,63

2.2.2. POMŮCKY PRO PŘÍPRAVU POLOTUHÝCH LÉČIVÝCH PŘÍPRAVKŮ

Rozsah		Jednotky	Taxa laborum :
Od:	Do:		(v Kč)
1	1	soubor	17,44

2.2.3. POMŮCKY PRO PŘÍPRAVU PEVNÝCH LÉČIVÝCH PŘÍPRAVKŮ

Rozsah		Jednotky	Taxa laborum :
Od:	Do:		(v Kč)
1	1	soubor	14,54

Skupina 2.3. SPECIALIZOVANÉ POSTUPY PŘI PŘÍPRAVĚ

2.3.1. STERILIZACE HORKOVZDUŠNÝM STERILIZÁTOREM

Jednotka	Taxa laborum: (v Kč)
technologický cyklus	141,75

POZNÁMKA:

Taxa je určena pro přípravu léčivých přípravků, kde se provádí sterilizace horkým vzduchem. Taxa se rozpočítá na všechna balení připravená v jednom technologickém cyklu.

2.3.2. STERILIZACE PARNÍM STERILIZÁTOREM

Jednotka	Taxa laborum: (v Kč)
technologický cyklus	141,75

POZNÁMKA:

Taxa je určena pro přípravu léčivých přípravků, kde se provádí sterilizace horkou párou. Taxa se rozpočítá na všechna balení připravená v jednom technologickém cyklu.

2.3.3. PŘÍPRAVA V ASEPTICKÉ PŘÍPRAVNĚ

Jednotka	Taxa laborum: (v Kč)
technologický cyklus	596,83

POZNÁMKA:

Taxa je určena k přípravě nebo úpravě léčivých přípravků v aseptickém prostředí ¹⁾. Taxa se rozpočítá na všechna balení připravená v jednom technologickém cyklu.

¹⁾ § 5 písm. a), b) a d) vyhlášky č. 84/2008 Sb., ve znění pozdějších předpisů

2.3.4. PŘÍPRAVA V BOXU S LAMINÁRNÍM PROUDĚNÍM VZDUCHU

Jednotka	Taxa laborum: (v Kč)
technologický cyklus	248,06

POZNÁMKA:

Taxa je určena k přípravě nebo úpravě léčivých přípravků v aseptickém prostředí ²⁾. Taxa se rozpočítá na všechna balení připravená v jednom technologickém cyklu.

²⁾ § 5 písm. c) vyhlášky č. 84/2008 Sb., ve znění pozdějších předpisů

2.3.5. PŘÍPRAVA V DIGESTOŘI

Jednotka	Taxa laborum: (v Kč)
technologický cyklus	106,31

POZNÁMKA:

Taxa je určena k přípravě v bezpečném prostředí digestoře tam, kde je nutné zachovat požadavky BOZP (příkladem je ředění persterilu). Taxa se rozpočítá na všechna balení připravená v jednom technologickém cyklu.